


Lidt om nodelæsning.

Nodebetegnelse:

En hel node er vist som et **O**

En halv node er vist som et **O** med en stander på 

En fjerdedelsnode er vist som et lukket **●** med stander på 

En ottendedelsnode er vist som et lukket **●** med en stander og et flag 

o.s.v.

De lodrette streger er **taktstreger**, hvor imellem rytmen er angivet.

2/4 består af to fjerdedelsnoder

3/4 består af tre fjerdedelsnoder

4/4 består af fire fjerdedelsnoder

3/8 består af tre ottendedelsnoder

o.s.v.

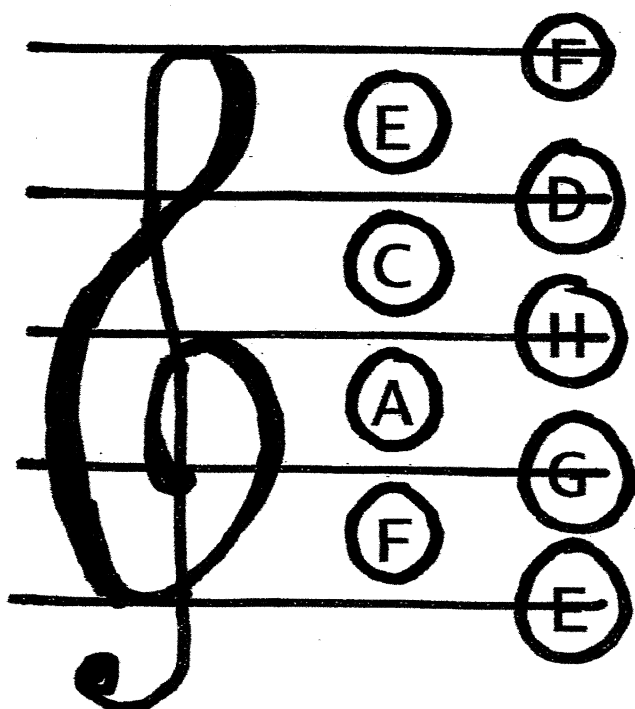
En node kan forlænges med den halve værdi *med prik efter*

Vær da opmærksom på at næste node eller pause forkortes med samme værdi, da takten skal passe.

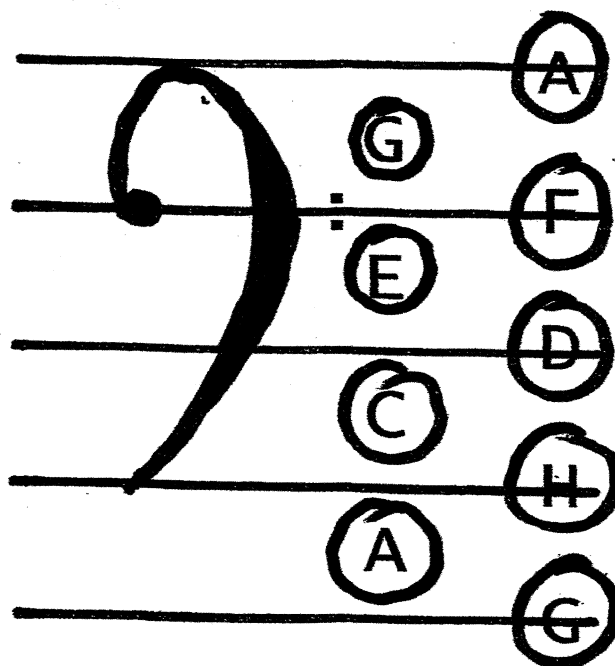
Over noderne er der mange gange angivet hvor hurtigt en sang skal synges og med hvilken "følelse" den skal udtrykkes.

Takten kan gives med slag pr. minut, eller med en italiensk betegnelse, som: *andante* = gående, eller *vivace* = livligt, der her ikke må forveksles med livligt tempo, men at den livlig karakter.

I vores sang-noder anvendes G- og F-nøglerne, hvor



G-nøglen er for damestemmerne




F-nøglen er for herrestemmerne

Lige efter nøglen kan placeres et eller flere b-er og #-er, der så er faste fortegn, der gælder for hele stykket, og *samtidigt angiver det hvilken toneart, som vi synger i.*

b sænker tonen et halvt tonetrin i den takt, hvor den står.

(kryds) forhøjer tonen et halvt tonetrin i den takt hvor den står.

En skæv firkant er et opløsningstegn, der opløser fortegnet for denne node. 

Lige efter de faste fortegn angives normalt takten. F.eks. $\frac{3}{4}$ takt.

To toner i samme højde kan bindes sammen med en bindebue og synges som én tone med summen af de sammenbundne noder

Er buen mellem noder med forskellig højde, forbinder man den ene tone med den næste tone uden ophold (legatobue).

Legato-sang er sang hvor man forbinder alle toner med hinanden uden ophold.

Staccato er vist med en prik over eller under nodens hoved og synges med markeret ophold mellem tonerne

Vi øver dem begge i opvarmnings-øvelserne før sangen

Dynamik

pp	meget svagt	pianissimo
p	svagt	piano
mp	middelsvagt	mezzo piano
mf	middelstærkt	mezzo forte
f	kraftigt	forte
ff	meget kraftigt	fortissimo

Tiltagende styrke angives med **crescendo**, angives med to linier, over noderne, der går fra hinanden.

Aftagende styrke angives med **diminuendo**, angives med to linier, over noderne, der møder hinanden.

Ritardando er derimod en aftagende tempohastighed, der ikke må forveksles med styrke.

Gentagelsestegn

[: i begyndelsen af et afsnit og :] i slutningen af afsnittet betyder, at stykker imellem skal synges to gange.

Da Capo eller D.C., betyder, at stykket skal gentages i sin helhed.

Dal Segno i slutningen af et stykke betyder, at man skal gentage fra et bestemt sted med tegnet segno. (tegnet er et skævt S med en streg over)